

MAJESTIC BEAUTY & RESIST

Determinación de la aptitud al lavado de los recubrimientos, según la norma UNE-EN ISO 11998:2007

La resistencia a las manchas de la pintura Majestic Beauty & Resist ha sido probada por Tecnia, un centro independiente de investigación aplicada y desarrollo tecnológico según la norma UNE-EN ISO 11998:2007 (informe Nº 103975).

Majestic Beauty & Resist (pintura F) se ha comparado con varias pinturas de interior mate y superlavables referentes en el mercado (pinturas A, B, C, D). Se han elegido cuatro manchas representativas y habituales en paredes de comedores y habitaciones infantiles: rotulador Edding 1300 rojo, rotulador Edding 1200 verde, café y vino.

A continuación, se muestran las fotografías después de aplicar las manchas (Figura 1a) y tras el proceso de lavado (Figura 1b).

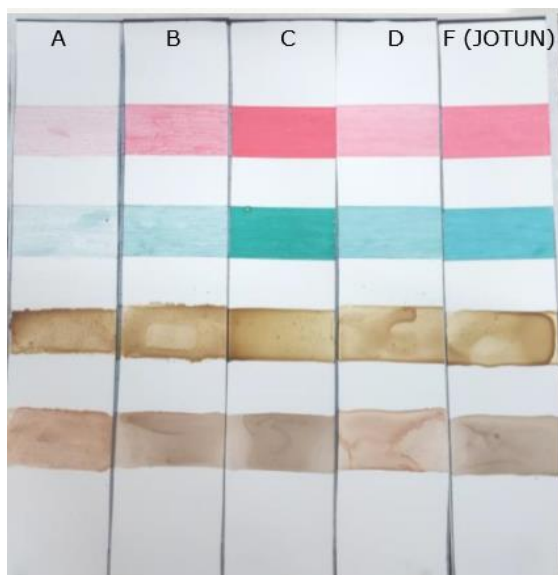


Figura 1a.

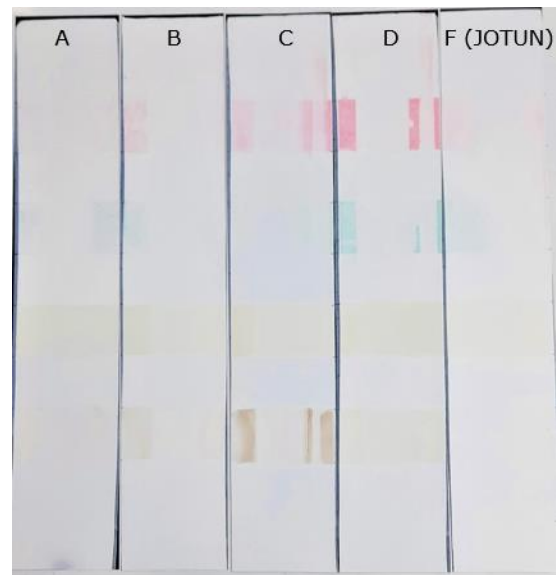


Figura 1b.

Tras el proceso de lavado se ha realizado la medición de color en cada mancha y se ha comparado con el color propio de la pintura correspondiente. Los resultados se presentan como los valores ΔE (Figura 2), parámetro más común para medir las diferencias de color.

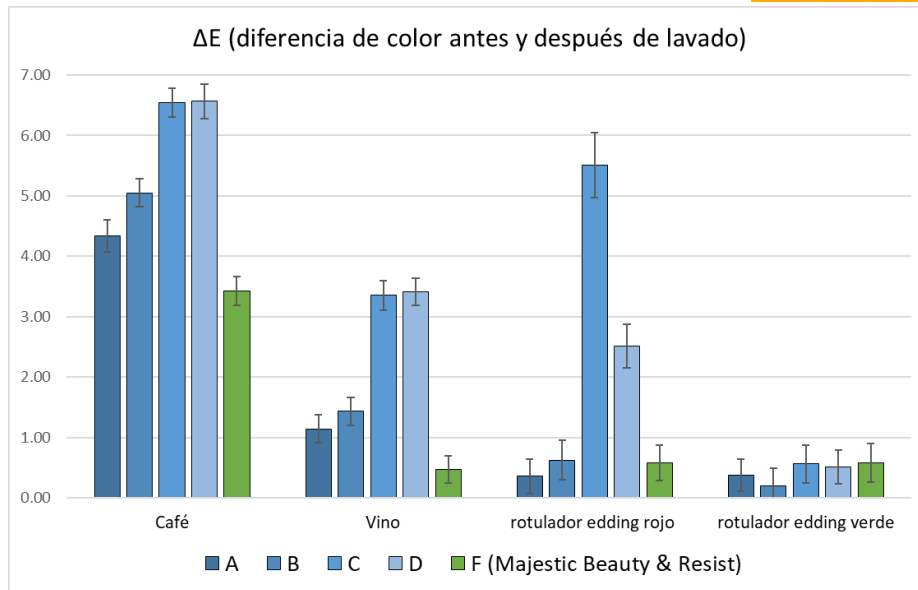


Figura 2.

Cuanto menor es el parámetro ΔE menor cambio de color ha sufrido la pintura y por tanto la resistencia a las manchas es mayor. Los cambios de color con ΔE inferiores a 1 son difíciles de detectar por el ojo humano.

Castellbisbal, 28 de febrero de 2023.

Pau Carranza
R&D, Technical Service & Quality Director

