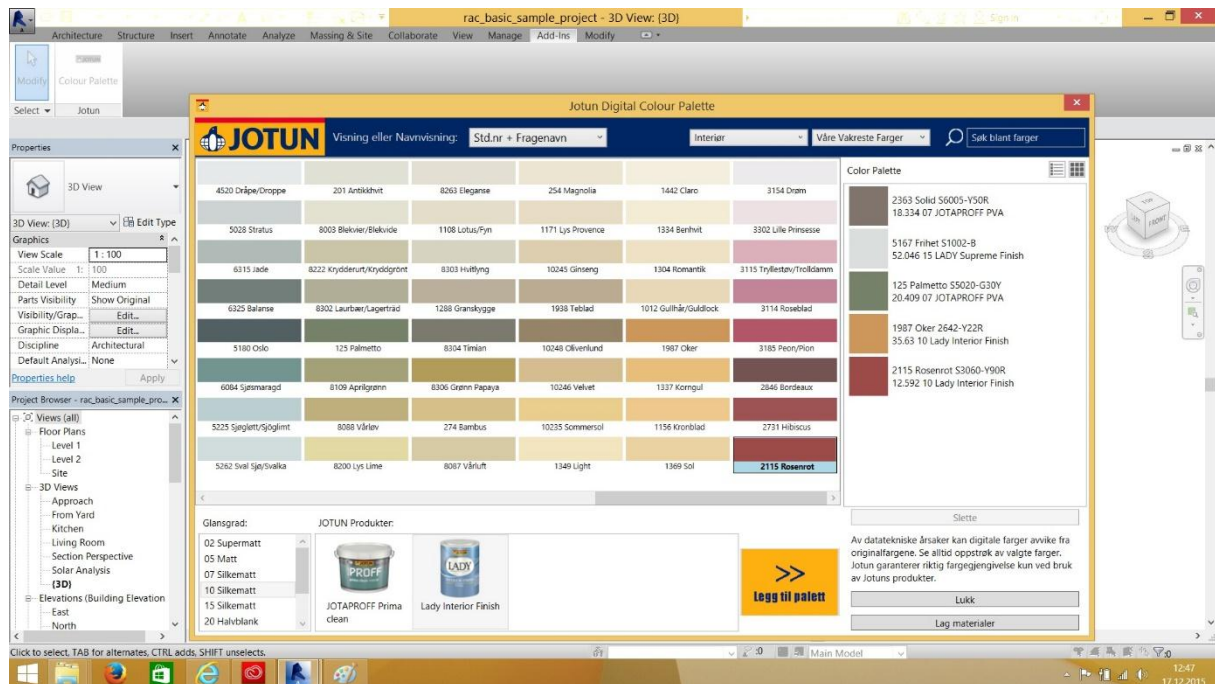


Bruerveiledning for Jotun Digital Colour Palette for Revit 2014, 2015 og 2016.

Jotun har utviklet en add-on for Revit 2014, 2015 og 2016 i samarbeid med Graphisoft Norge. Jotun Digital Colour Palette er gratis og gjør det mulig for brukeren å lage egne materialer i Revit basert på fargekartene Jotun leverer. Jotun vil oppdatere tilgjengelige farger og fargekart i add-on for Revit jevnlig ved lanseringer og endringer.

Etter installasjonen av Jotun Add-on til Revit 2014, 2015 eller 2016 finner du en egen «Colour Palette»-knapp under «Add-Ins».



Velg «Colour Palette» for å få opp menyen for å lage farger fra Jotun sitt fargekart.

I det nye vinduet som åpnes kan du enkelt skifte mellom navnevisningen til fargene i de forskjellige fargekartene. Dette finner du en nedtrekksmeny for helt øverst til venstre i vinduet. Videre kan du endre på hvilken Fargekolleksjon og Fargekart du skal se. Det er også enkelt å søke etter navn fra de forskjellige fargekartene øverst til høyre i vinduet.

For å lage et materiale fra en farge – klikk på fargen du ønsker i det store vinduet. Her kan du også scrolle til venstre og høyre med scrollhjulet på musen eller klikke på scroll-knappene. Når du har valgt fargen du ønsker må du deretter velge hvilken glansgrad du vil ha den i. Dette valget finner du nederst til venstre i vinduet. Etter at farge og glansgrad er valgt får du opp en eller flere alternativer for hvilket produkt Jotun kan levere den fargen med glansgrad til. Velg produktet du ønsker og klikk deretter på «Legg til palett»-knappen.

For å lage materialet må du klikke på «Lag materialer»-knappen nederst til høyre i vinduet.

Materialet er nå opprettet og du kan finne dette i Material Browser.

Det er enkelt å slette materialer du har laget ved å markere dem i listen til høyre og klikke på «Slett»-knappen. Deretter må du klikke på «Lag materialer»-knappen igjen.