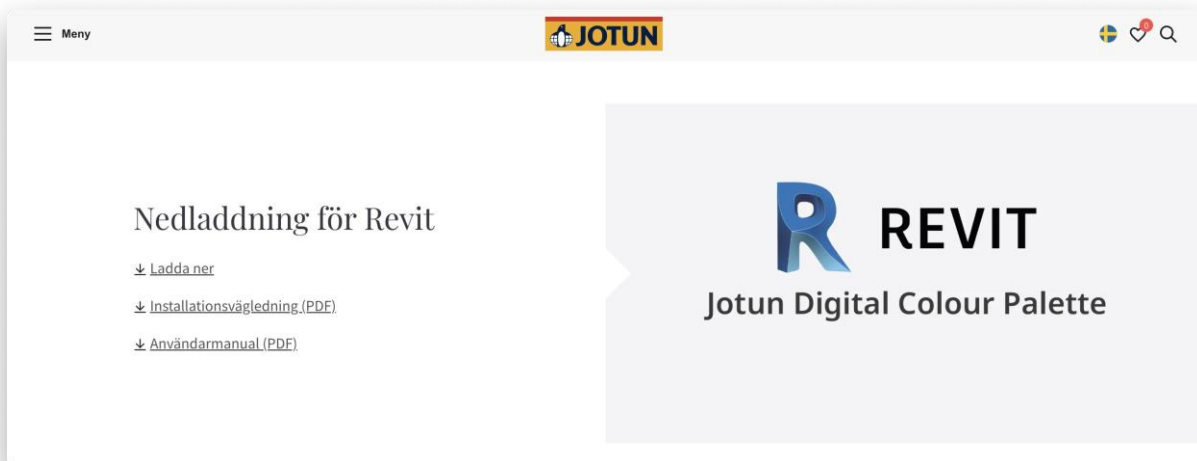


Guía de Instalación Jotun

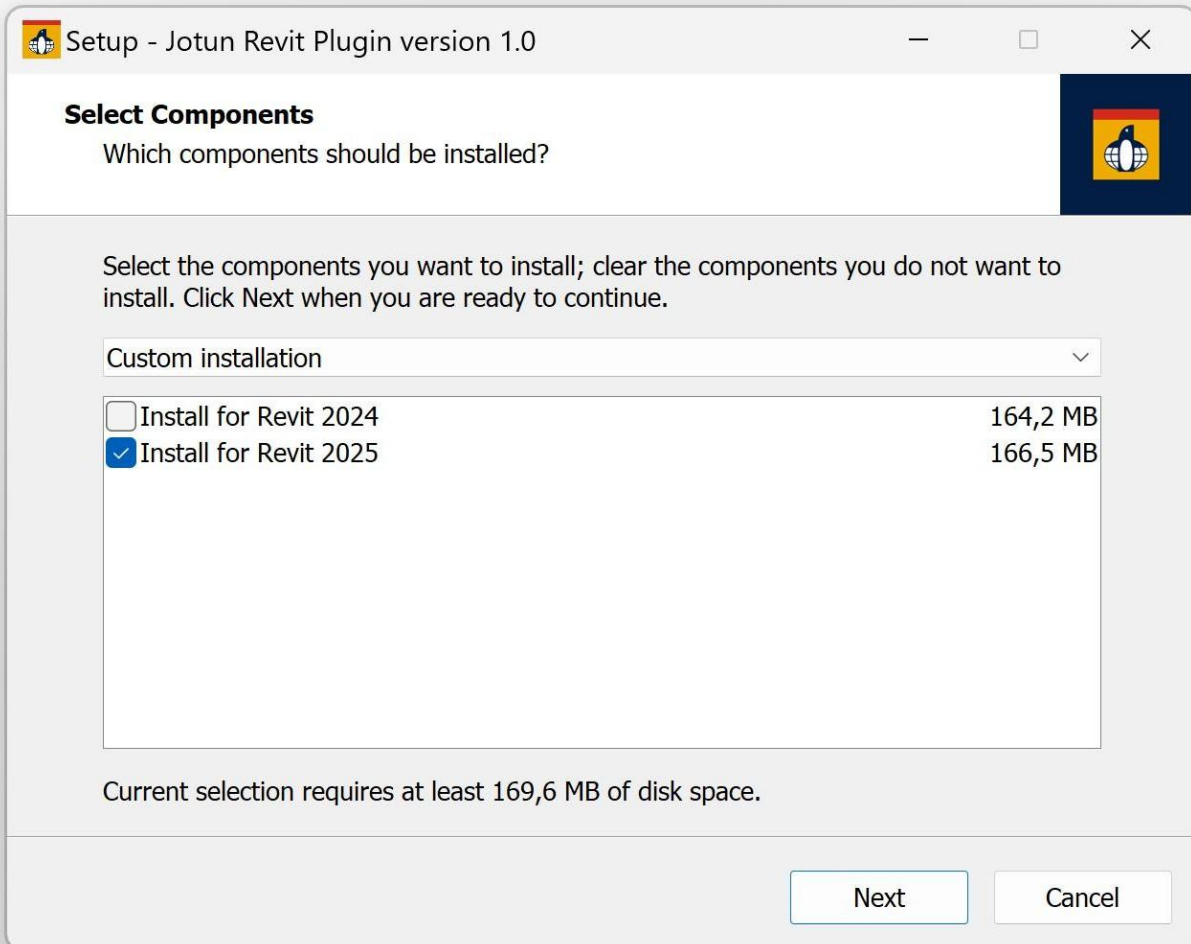
Revit Windows

1. Descarga el add-on.



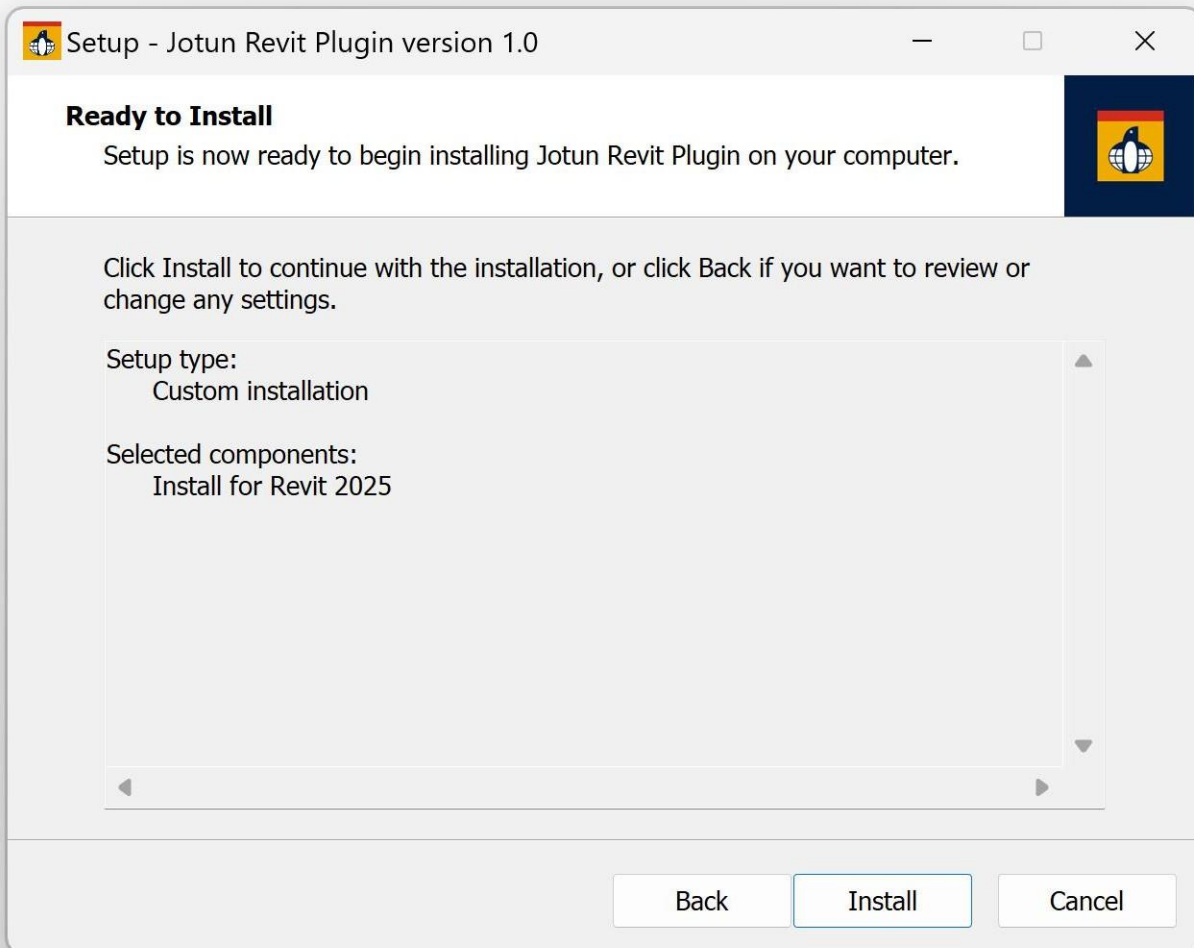
2. Abre el archivo descargado.

3. Haz clic en **Siguiente** en el primer paso. (Opcional: puedes elegir no instalar una versión específica.)





4. Haz clic en Instalar.





5. Haz clic en **Finalizar** para completar la instalación.





6. El Add-On ahora debería aparecer en la barra de menú superior, en la pestaña Complementos.

