

Guía de instalación de Jotun:

# Instalación manual en ArchiCAD (Windows)

1. Cierra ArchiCAD si está abierto (importante)

2. Descarga el addon



3. Extrae el archivo descargado.

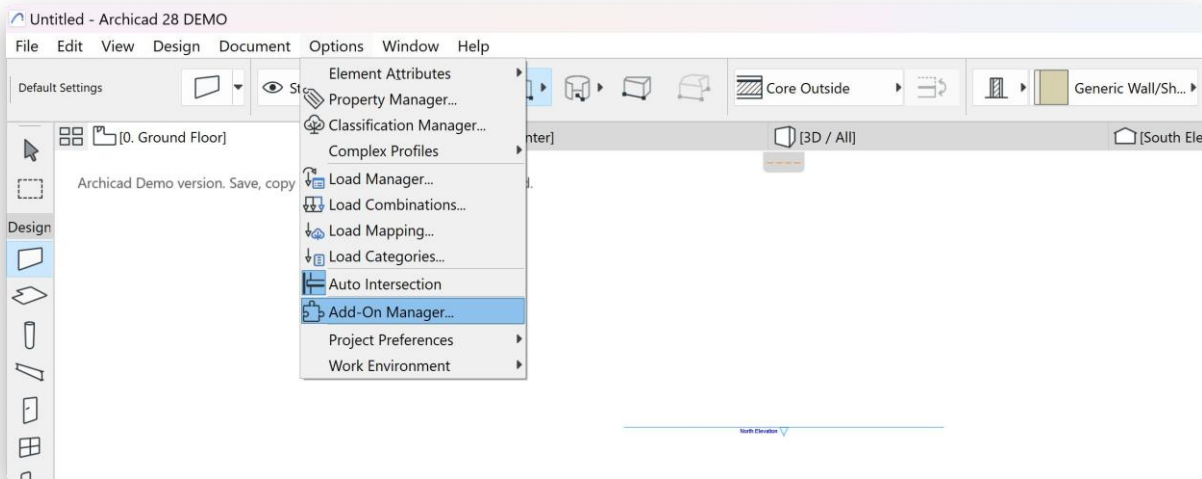
4. Elimina el archivo .zip (opcional).

5. Mueve los archivos extraídos a una ubicación permanente, por ejemplo: Documents/Jotun plugins, para evitar eliminarlos accidentalmente.

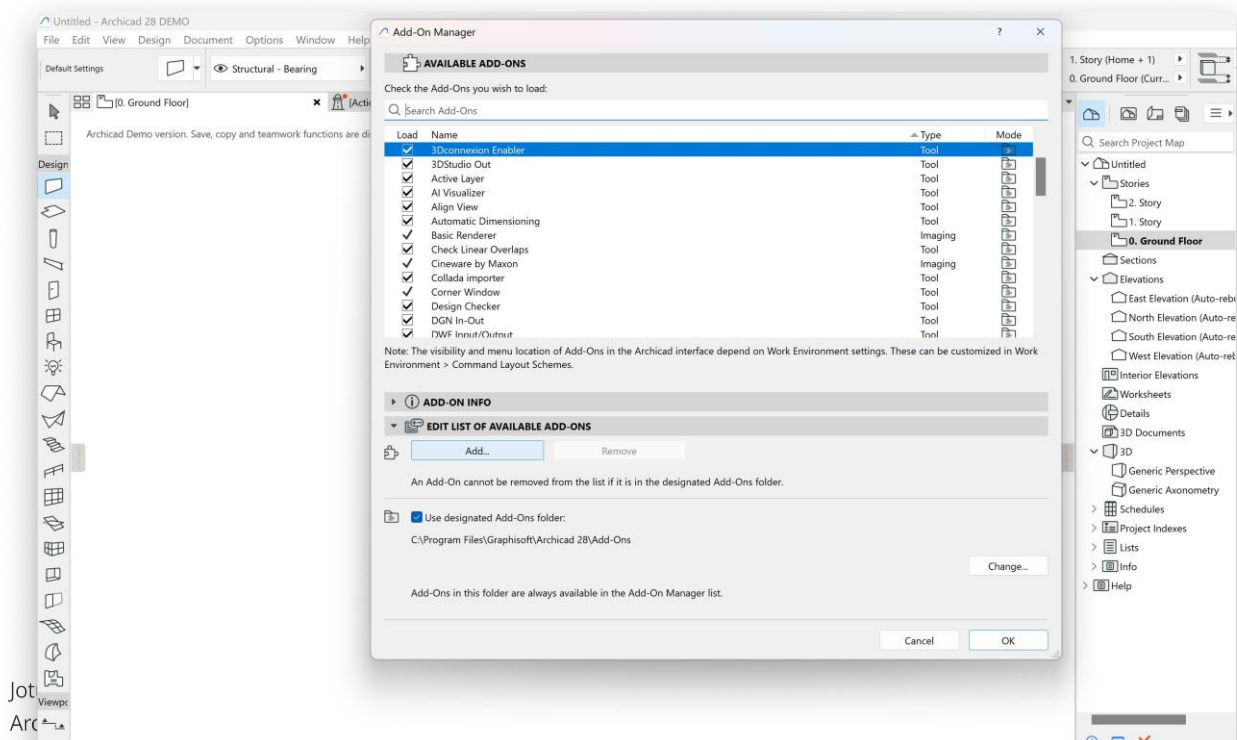
6. Abre ArchiCAD.

7. Abre un proyecto.

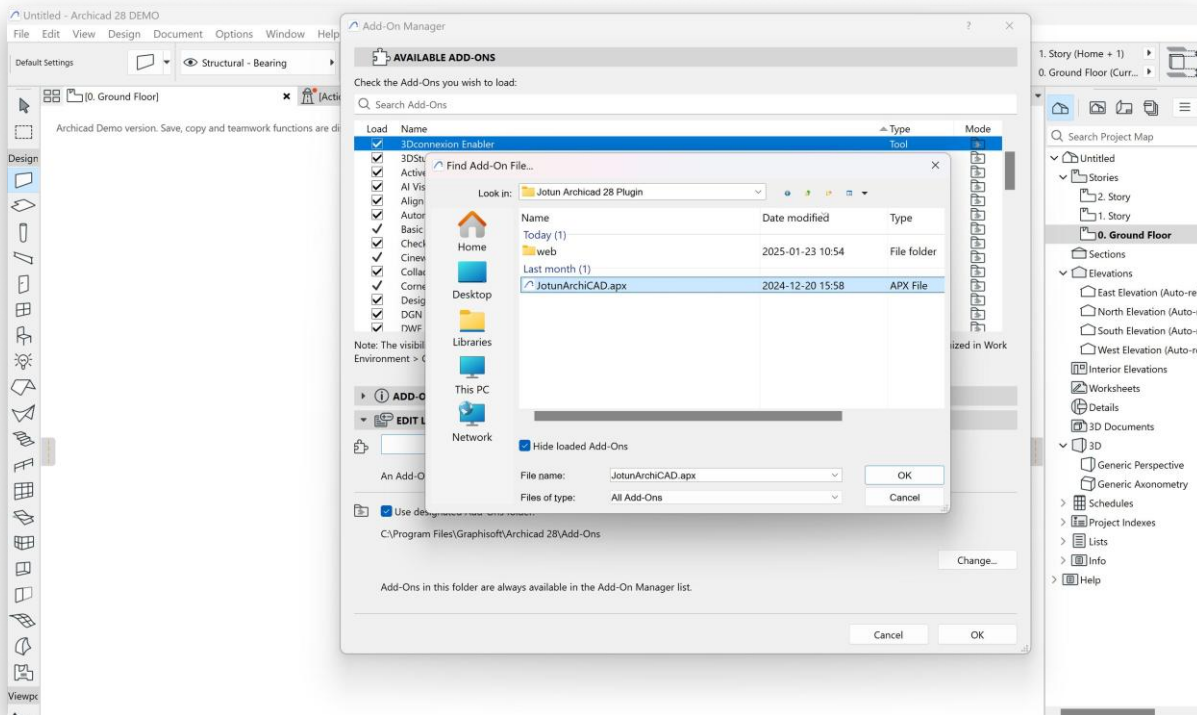
8. Ve a Options y abre Add-On Manager.



9. Expande la sección EDIT LIST OF AVAILABLE ADD-ONS y haz clic en Ad



10. Localiza el archivo del add-on de Jotun, asegúrate de que esté marcado y haz clic en OK.



11. Guarda cualquier cambio pendiente antes de continuar.

12. Abre un proyecto nuevo.

13. El Add-On ahora debería ser visible en la barra de menú superior.

